

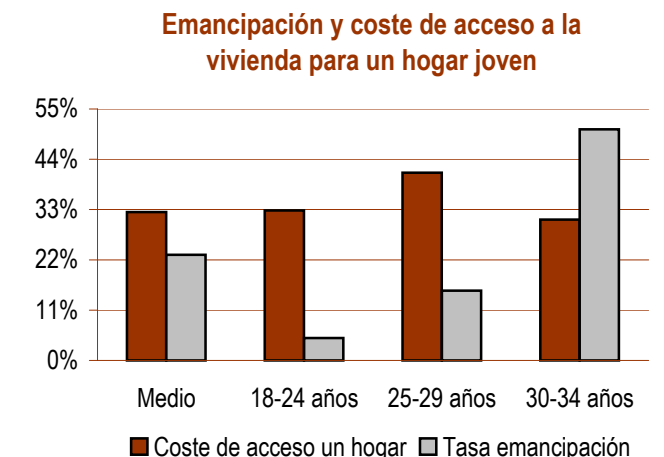
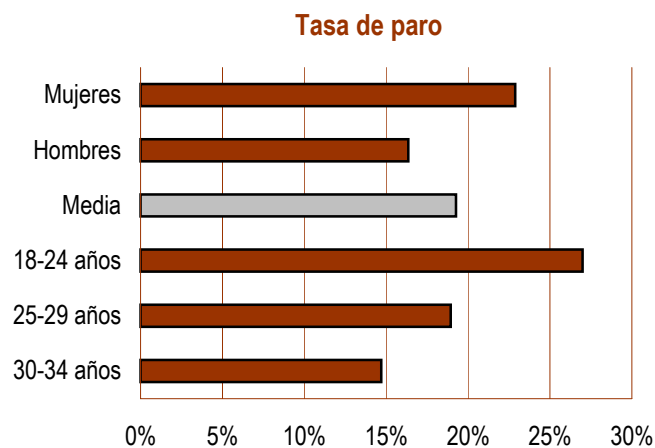
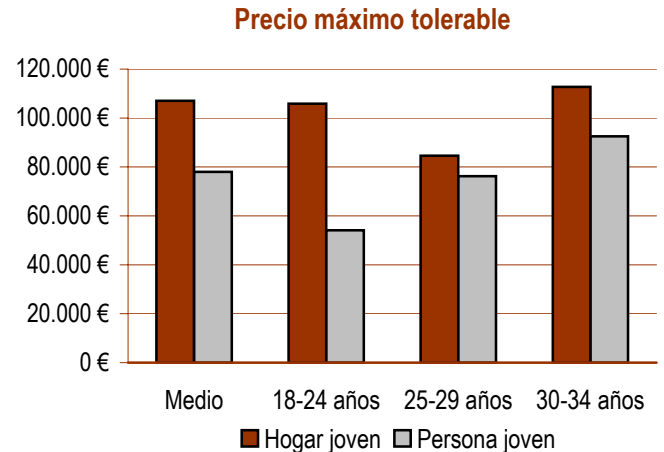
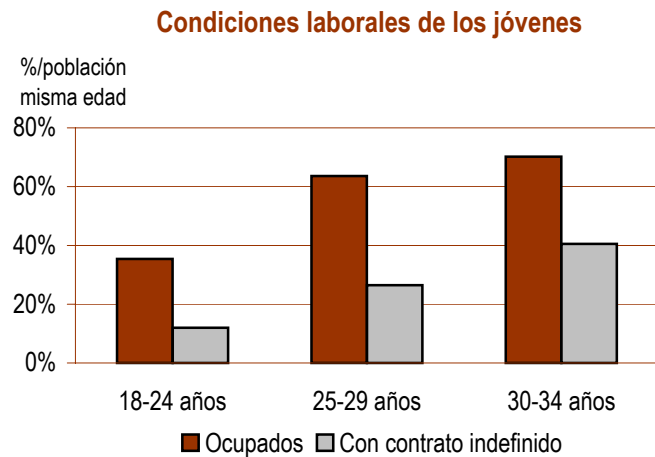
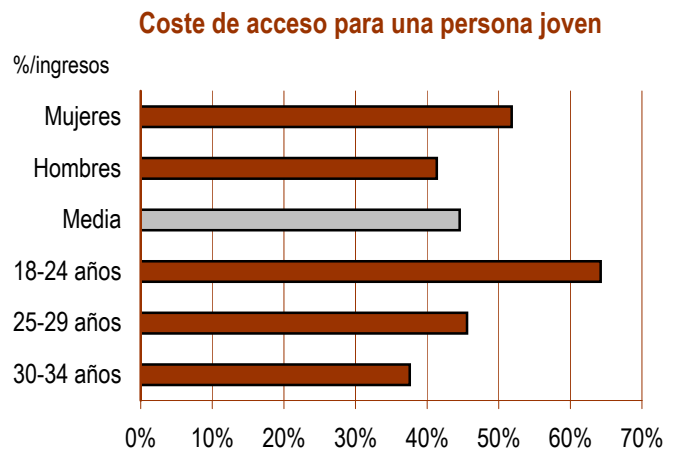
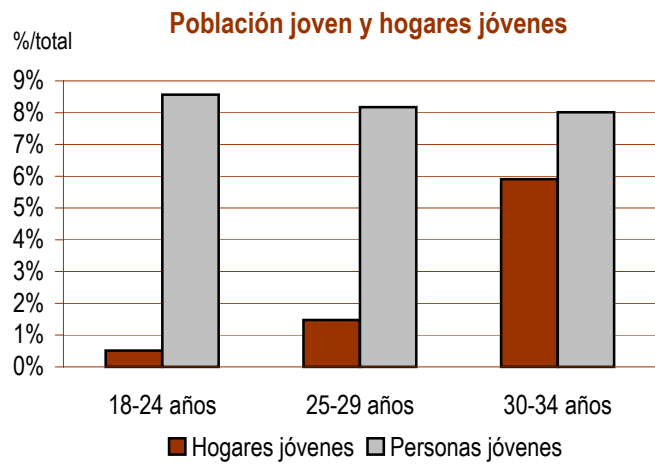
**Asturias (Principado de) (1/3)**

Tercer trimestre 2003

Los jóvenes de Asturias se mantienen en la cola de la emancipación y la formación de hogares jóvenes de España. Sin embargo, en el tercer trimestre de 2003, se ha registrado el mayor aumento en el número de jóvenes cabeza de hogar en tres meses (+7,1%), especialmente entre los hombres y los mayores de 25 años y la tasa de emancipación ha subido hasta el 23,1%. Y no es que el mercado de libre de la vivienda sea más accesible para los jóvenes. En Asturias se ha producido el mayor aumento trimestral en los precios de la vivienda (+9,7%) y los índices de accesibilidad han subido más de un punto porcentual. Por ello, un joven asturiano debería destinar el 44,5% de sus ingresos para poder pagar una vivienda libre y el 32,5% si formara un hogar. La explicación del aumento en la formación de hogares jóvenes y jóvenes emancipados en este trimestre se encontraría en el ámbito laboral: aumento de los jóvenes ocupados (+2.473) y, en contra de lo que ha sucedido en el conjunto de España, disminución del número de jóvenes con contratos temporales de corta duración (-2,2%).

**Jóvenes**

**Vivienda**



**Asturias (Principado de) (2/3)**

Tercer trimestre 2003

**Jóvenes y trabajo**

	Total	18-24 años	25-29 años	30-34 años	Hombres	Mujeres
<b>Población joven</b>						
Número de personas	257.347	89.066	84.972	83.310	129.591	127.756
%/total población	24,8%	8,6%	8,2%	8,0%	12,5%	12,3%

<b>Hogares jóvenes</b>						
Número de hogares	29.360	1.916	5.490	21.954	19.299	10.061
%/total hogares	7,9%	0,5%	1,5%	5,9%	5,2%	2,7%
Tasa de principalidad <sup>(1)</sup>	11,4%	2,2%	6,5%	26,4%	14,9%	7,9%
Personas por hogar	2,56	2,10	2,14	2,71	2,62	2,46

<b>Jóvenes emancipados</b>						
Número de jóvenes	59.477	4.366	12.985	42.125	23.867	35.610
%/total jóvenes	23,1%	1,7%	5,0%	16,4%	9,3%	13,8%
Tasa de emancipación <sup>(2)</sup>	23,1%	4,9%	15,3%	50,6%	18,4%	27,9%

<b>Condiciones laborales de los jóvenes</b>						
<b>Jóvenes ocupados</b>	144.077	31.534	54.041	58.502	82.666	61.412
%/total jóvenes	56,0%	12,3%	21,0%	22,7%	32,1%	23,9%
%/total población de su misma edad	56,0%	35,4%	63,6%	70,2%	63,8%	48,1%
<b>Con contrato indefinido</b>	66.921	10.678	22.496	33.747	39.447	27.474
%/total jóvenes	26,0%	4,1%	8,7%	13,1%	15,3%	10,7%
%/total población de su misma edad	26,0%	12,0%	26,5%	40,5%	30,4%	21,5%
<b>Con contrato temporal de menos de un año</b>	19.275	6.212	9.119	3.945	6.883	12.392
%/total población de su misma edad	7,5%	7,0%	10,7%	4,7%	5,3%	9,7%
<b>Jóvenes parados</b>	34.365	11.660	12.625	10.080	16.150	18.214
Tasa de paro <sup>(3)</sup>	19,3%	27,0%	18,9%	14,7%	16,3%	22,9%
<b>Jóvenes inactivos</b>	78.906	45.872	18.306	14.728	30.775	48.130
%/total población de su misma edad	30,7%	51,5%	21,5%	17,7%	23,7%	37,7%
<b>Estudiantes</b>	52.359	39.165	11.642	1.552	25.163	27.196
%/total población de su misma edad	20,3%	44,0%	13,7%	1,9%	19,4%	21,3%
<b>Salario medio joven (euros anuales)</b>	12.467,25	8.645,49	12.186,25	14.786,88	13.431,82	10.718,89
<b>Gasto medio hogar joven (euros anuales)</b>	17.105,98	16.927,43	13.520,41	18.018,12	17.574,48	15.650,20

<b>Jóvenes inmigrantes</b>						
Con menos de 5 años de residencia	707					
%/total jóvenes	0,3%					

**Notas**

(1) **Tasa de principalidad:** porcentaje de personas que son cabeza de hogar (la persona de referencia) respecto del total de personas de su misma edad.

(2) **Tasa de emancipación:** porcentaje de personas que viven fuera del hogar de origen (o paterno) respecto del total de personas de su misma edad.

(3) **Tasa de paro:** porcentaje de personas desocupadas sobre el total de población activa de su misma edad.

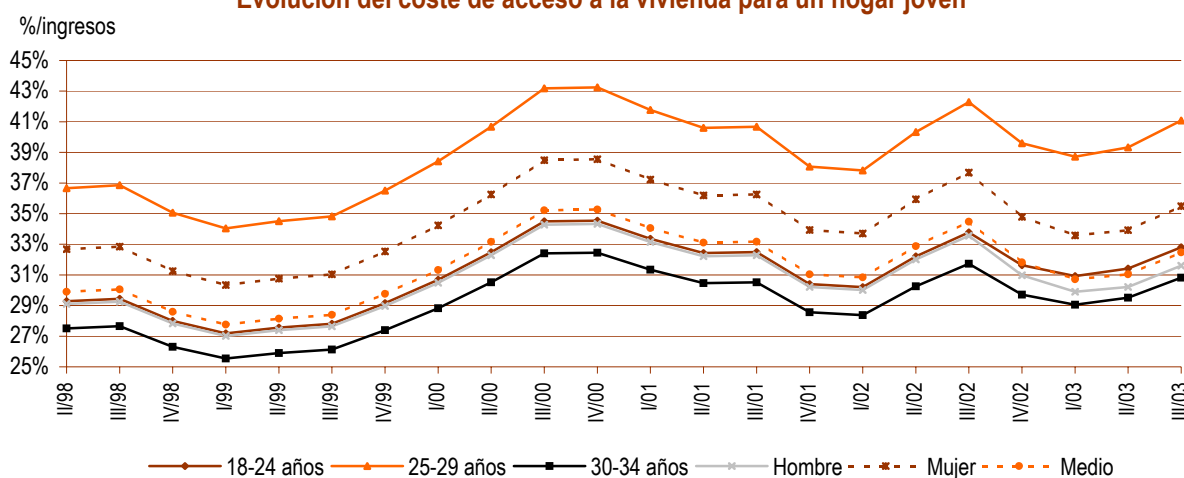
## Asturias (Principado de) (3/3)

Tercer trimestre 2003

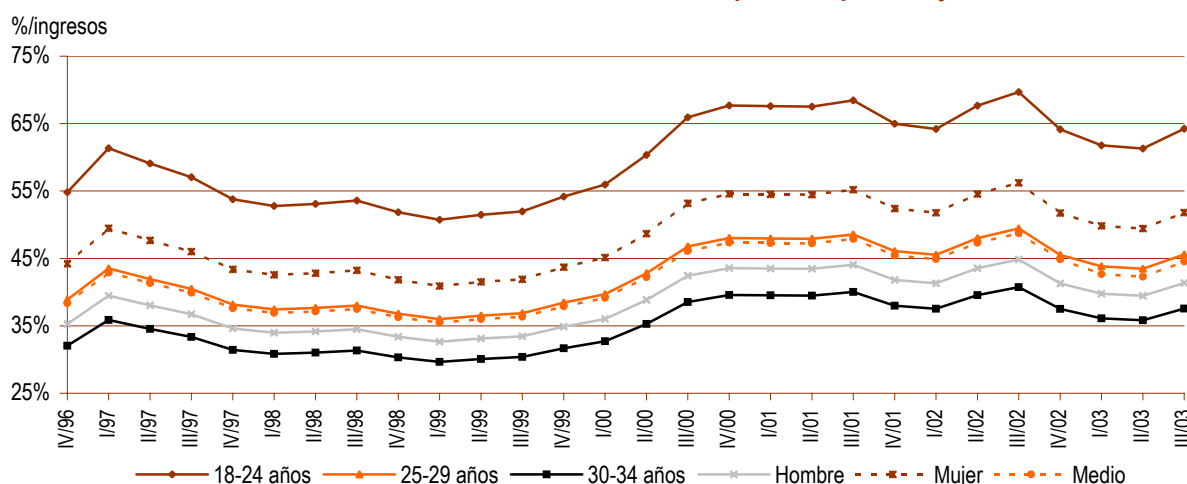
### Jóvenes y vivienda

	Total	18-24 años	25-29 años	30-34 años	Hombres	Mujeres
<b>Acceso a la vivienda de los jóvenes</b>						
Precio medio vivienda libre (euros)	115.816,00					
Precio máximo vivienda protegida (euros)	84.043,20					
Precio máximo tolerable (Hogar joven)	107.012,17	105.895,17	84.581,46	112.718,38	109.943,04	97.905,03
Precio máximo tolerable (Persona joven)	77.993,02	54.084,73	76.235,17	92.504,26	84.027,26	67.055,59
Coste de acceso al mercado (Hogar joven)	32,5%	32,8%	41,1%	30,8%	31,6%	35,5%
Coste de acceso al mercado (Persona joven)	44,5%	64,2%	45,6%	37,6%	41,3%	51,8%

**Evolución del coste de acceso a la vivienda para un hogar joven**



**Evolución del coste de acceso a la vivienda para una persona joven**



### Política de vivienda

#### Ayudas específicas de la Comunidad, para jóvenes:

Subvenciones a la autopromoción de vivienda a precio protegido: 20% del presupuesto, con 901,52 € adicionales.

Subvenciones adicionales a las del Estado para compra de vivienda protegida nueva.